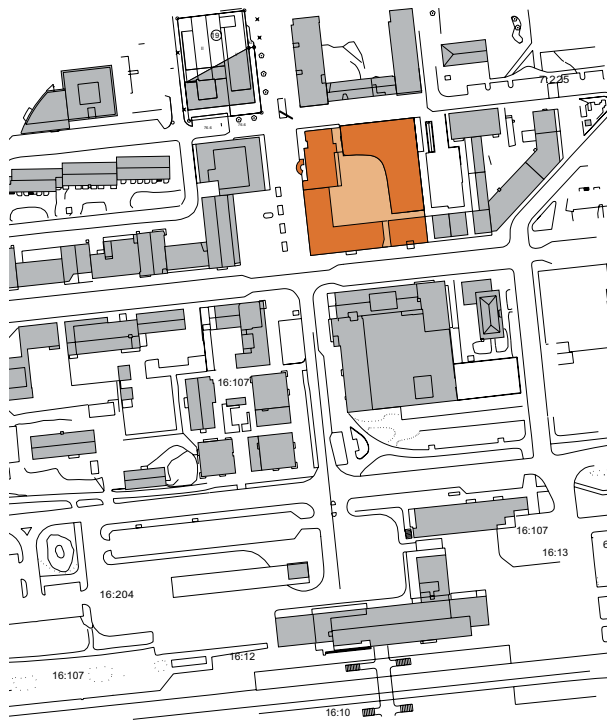




katujulkisivu



KOUVOLAN ALFA-KORTTELIN IDEASUUNNITELMA

Projektinnumero:	036
Tilaaja:	Oka Oy
Sijainti:	Kouvolan keskusta
Tunnusluvut:	Suunniteltu kerrosala n. 15.000 k-m ²
Suunnittelu-aika:	06/2006
Tulostus:	Korttelisuunnitelmaluonnos vaihtoehtoinen, suunnitelmaselostus

Lähtökohdat ja tavoitteet

Kortteli rajautuu Kauppalankadun ja Keskikadun puolelta kävelykatualueisiin. Korttelin läpi Valtakadulta Keskikadulle johdetaan jalankululle varattu katettu kauppakäytävä, johon ensimmäisen kerroksen liiketilat avautuvat.

Kaupunkikuvallinen tavoite on jatkaa Kouvolan ensimmäisten asemakaavojen mukaista umpikorttelimallia vanhaan sopeutuvalla uudisrakentamisella. Korttelin osalta toiminnallinen tavoite on kävelykeskustan kehittäminen sekä palveluiden ja korttelin liikkeiden toimintaedellytysten parantaminen.

Suunnitelma

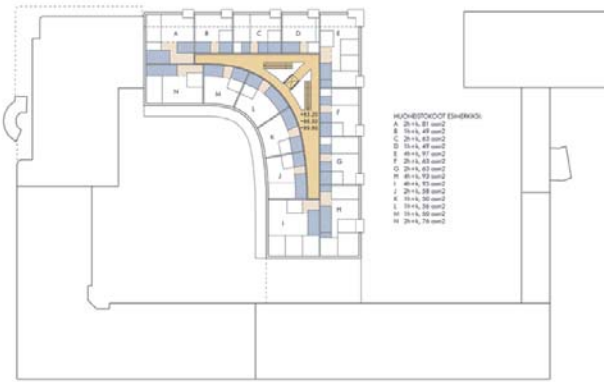
Uudisrakentamiselle on pyritty antamaan laatua henkivä ja helposti lähestyttävä ilme. Suunnitelmassa uudiskulma on rakennustaiteelli-

sesti ratkaistu olemassa olevaan sopeutuvana rapattuna L-massana. Valitun arkkitehtonisen ratkaisun katsotaan kestävän hyvin aikaa ja sopeutuvan hyvin korttelin muuhun rakennuskantaan. Julkisivut on pyritty pitämään levollisina. Pihan julkisivu on voimakkaasti kaareutuva. Julkisivun tälle osalle ehdotetaan jatkuvaa terassiparveketta. Uudisrakennuksen erilaiset selkä- ja vatsapuolet löytävät perusteen- sa rakennuksen toiminnallisista ja kaupunkikuvallisista ratkaisuista.

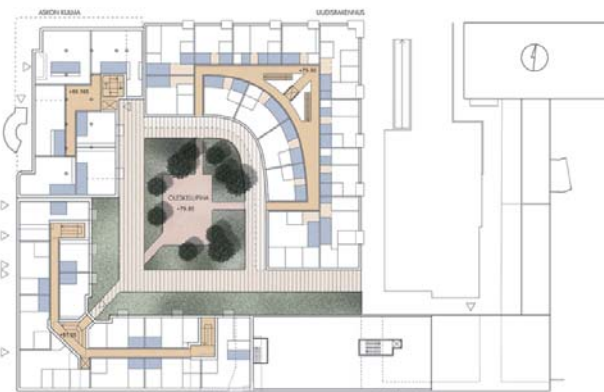
Suunnitelmassa yhtenä lähtökohtana on ottaa rakennuksen porrashuone yhdeksi uudisrakentamisen aiheeksi. Valoa tilaan saadaan yläikkunoiden kautta. Esitetty kaareva seinä pihan suuntaan ratkaisee suorasta syvästä L-kulmasta johtuvat ongelmat, tukee porrashuoneen kokonaisratkaisua sekä keventää umpikorttelin sisämaailmaa. Tahtotilana voi nähdä vuosisadan alun koristemaalattua täyskiiltävää porraskäytävää. Ilmava valokuilu siltoineen, mielenkiintoinen porrasmallia ja yhdellä sivulla tehostevärillä maalattu kaareutuva sisäseinä antavat vahvan rakennustaiteellisen lähtökohdan jatkosuunnitteluun.

Kauppakäytävästä on mahdollista luoda oma monimuotoinen pienoismaailmansa, osa kouvolaisten Manskin kaupunkiolohuonetta. Tässä suunnitelmassa yleislähtökohtana on maantasokerrosten käyttö liiketiloina koko korttelin osalla.

Korttelista on mahdollista luoda uusi asumisen ja kauppalpalveluiden kokonaiskonsepti. Korttelissa sijaitsevat liiketilat ja sijainti ydin- keskustassa antavat mahdollisuuden tarjota korttelin asukkaalle monipuolisia asumiseen liittyviä palveluita.



normaalikerros



2. kerros



1. kerros

